

Bělští radní informují

2025/4 (č. 158)

12. prosince 2025

Vážení občané, přátelé,

když se v Bělé nad Radbuzou rozsvítí první vánoční světýlka, je to pro mě vždy spolehlivý signál, že se blíží čas, kdy i největší spěchálek zpomalí, a kdy se i u nás na radnici přestane řešit všechno „hned teď“ a přesune se to na známé „po Novém roce“.

Na náměstí začne foukat tak, že i ryby v Radbuze dávají přednost závětrí, a že stromek uprostřed města vzdoruje větru s odvahou a pevností, kterou by mu mohl závidět i náš historický most.

Jsem rád za všechny vaše úsměvy, které potkávám – občas i takové, které naznačují, že Bělá je sice malá, ale historicky se tu šíří rychlosti, kterou by nám mohlo závidět i internetové připojení.

A protože k Vánocům patří i malé zázraky, přeji nám všem, aby se jeden takový letos stal: ať si můžeme vychutnat tolik cukroví, aniž bychom museli povolovat pásek o dvě dírky, a ať se u štědrovečerního stolu všichni sejdeme v klidu, ve zdraví a v dobré náladě.

Do nového roku nám přeji pevné zdraví, spoustu dobrých nápadů, radost v každodenním životě a humor, který dokáže přežít i padající listy, sněhové překvapení v březnu a uzavírku silnice vždy ve chvíli, kdy to člověk nejmíň potřebuje.

Děkuji vám za celý rok, za práci, energii i podporu. Těším se, že se v roce 2026 zase budeme potkávat – na akcích, na ulici i na tradičních místech, kde se probírá všechno důležité i nedůležité.

Krásné Vánoce a šťastný nový rok všem v Bělé nad Radbuzou.

Váš starosta Ing. Libor Pícka

HLASUJTE PRO NÁŠ VÁNOČNÍ STROM



Město Bělá nad Radbuzou se zapojilo do soutěže pro obce a města, které/á obdržely/a v letošním roce finanční příspěvek v rámci reklamního partnerství se společností ČEZ, a. s., na rozsvícení vánočního stromu. Náš strom naleznete v kategorii I - obce se stálým počtem obyvatel do 2 500 osob včetně.

Vítězové s největším počtem hlasů se mohou těšit na finanční odměnu od Nadace ČEZ, a to ve výši 200.000,- Kč. Finanční odměna je určena pro projekty zlepšení komunitního života v našem městě.

Hlasování probíhá od 10. do 18. 12. 2025, do 24.00 h. a dne 19. 12. 2025 budou oznámeni vítězové. Odkaz na hlasování: <https://www.cez.cz/cs/vanoce>

Děkujeme předem za každý hlas.

Městský úřad Bělá nad Radbuzou - informační servis

UPOZORNĚNÍ PRO OBČANY – PLNĚNÍ ZÁVAZKŮ

Zkontrolujte si prosím, zda máte uhrazeny všechny místní poplatky (za psy a za odpady) a také všechny ostatní závazky (nájemné, pronájmy nebytových prostor a pozemků).

Vaše platby si můžete ověřit osobně v pokladně městského úřadu
nebo na tel. čísle: 379 432 017.

BEZHOTOVOSTNÍ PLATBY – číslo účtu 158488288/0300

Variabilní symbol 1345 – komunální odpad

Variabilní symbol 1341 – poplatky za psy

Variabilní symbol 9999 – nájem.

Do poznámky pro příjemce napište Vaše příjmení.

Poplatek za odpad je 900,- Kč/osoba

POPLATKY ZA PSY

Držitel psa, mající trvalý pobyt v rodinném domě:

jeden pes 500,- Kč, druhý a další 1000,- Kč za psa

v bytovém domě: jeden pes 1300,- Kč,

druhý a další 2000,- Kč za psa

poplatník nad 65 let: jeden pes 200,- Kč,

druhý a další 300,- Kč za psa

osvobození od poplatku: držitelé psa vlastníci průkaz

ZTP, ZTP/P

**NEBUDOU-LI POPLATKY ZAPLACENY VČAS NEBO VE SPRÁVNÉ VÝŠI,
BUDE POPLATEK OD 1. 1. 2026 NAVÝŠEN NA TROJNÁSOBEK.**

**POKLADNA MĚSTSKÉHO ÚŘADU BUDE PŘIJÍMAT POSLEDNÍ PLATBY
V LETOŠNÍM ROCE V PONDĚLÍ 22. PROSINCE 2025.**

**Pokladna Městského úřadu Bělá nad Radbuzou
bude otevřena od 5. 1. 2026.**

**Vážení občané,
od 5. 1. 2026 bude v pokladně
Městského úřadu Bělá nad Radbuzou
možnost platby kartou.**



Městský úřad Bělá nad Radbuzou - informační servis

UPOZORNĚNÍ

Při zaplacení komunálního odpadu v období od 5. 1. do 31. 3. 2026 budou vydávány zdarma sady tašek pro domácnost na tříděný odpad (plast, sklo, papír, kov). Sady budou vydávány do vyčerpání zásob.

OZNÁMENÍ

Na základě rozhodnutí rady města Bělá nad Radbuzou ze dne 8. 12. 2025 se zvyšuje holé nájemné v obecních bytech od 1. 1. 2026 o 10%.

Bytové hospodářství – hodiny pro veřejnost mezi svátky:

22. 12. 2025	7:30 – 11:30, 12:30 – 17:00
23. 12. 2025	zavřeno
29. 12. 2025	7:30 – 11:30, 12:30 – 17:00
30. 12. 2025	7:30 – 11:30
31. 12. 2025	7:30 – 11:30, 12:30 – 17:00
2. 1. 2026	7:30 – 12:00

VÝVOZ POPELNIC

Bělá nad Radbuzou:

15. 12., 29. 12. 2025, 12. 1., 26. 1. 2026

ostatní obce:

16. 12., 30. 12. 2025, 13. 1., 27. 1. 2026



Sběrný dvůr

Bělá nad Radbuzou
Pondělí 13:00 – 17:00
Čtvrtek 13:00 – 17:00
Sobota 8:00 – 12:00

ZIMNÍ ÚKLID KOMUNIKACÍ

Žádáme občany, aby v zimním období parkovali tak, aby automobily nepřekážely při úklidu sněhu a posypu místních komunikací a chodníků. V případě neprůjezdnosti ulic a chodníků se může stát, že nebudou uklizeny vůbec, z důvodu nebezpečí poškození vozidel.

STOLNÍ KALENDÁŘ MĚSTA NA ROK 2026

Město Bělá nad Radbuzou vydalo v letošním roce opět tradiční stolní kalendář města na rok 2026. Bude v prodeji v pokladně městského úřadu a během předvánočních akcí. Stolní kalendář je plný fotografií z kulturních, sportovních i společenských akcí a nechybí ani přehled nejvýznamnějších akcí města v nadcházejícím roce.



Prodejní cena: 200,- Kč. Kalendáře si můžete rezervovat na tel. čísle: 379 432 017 nebo na e-mailu: pokladna@belanr.cz

Městský úřad Bělá nad Radbuzou - informační servis

UPOZORNĚNÍ

Rada města Bělá nad Radbuzou schválila s účinností od 1. 1. 2026 zvýšení ceny pronájmu městské stodoly na 10.000,- Kč/akce (víkend), kulturního domu na 10.000,- Kč/akce (víkend) a předsálí KD na 1.000,- Kč/akce (víkend).

ŠKOLNÍ JÍDELNA

Milí strávníci, přejeme Vám krásné Vánoce plné štěstí a pohody, pevné zdraví a úspěšný nový rok 2026.

Školní jídelna bude od 22. 12. 2025 do 2. 1. 2026 uzavřena.

Opět se na Vás budeme těšit 5. 1. 2026.



Kolektiv školní jídelny

VÁNOČNÍ PRÁZDNINY V MATEŘSKÉ ŠKOLE

Od pondělí 22. 12. 2025 do pátku 2. 1. 2026 bude MŠ uzavřena. Těšíme se na Vás v novém roce v pondělí 5. 1. 2026.



PRODEJ VÁNOČNÍCH KAPRŮ

Kdy: 23. prosince 2025, od 10:00 do 12:30 hodin

kde: sádky ČRS MO Bělá nad Radbuzou

cena za 1 kg 100,- Kč



OMEZENÍ POUŽÍVÁNÍ PYROTECHNIKY OD 1. 12. 2025

Od 1. prosince 2025 vstupuje v účinnost novela zákona č. 344/2025 Sb., která přináší významná omezení v používání zábavní pyrotechniky. Cílem nové právní úpravy je lepší ochrana zdraví, zvířat a citlivých objektů, pro které mohou být hlučné výbuchy rizikem.

V souvislosti s touto skutečností tradiční ohňostroj na bělském mostě nebude.

Setkání s přípitkem však proběhne stejně jako v předchozích letech. Děkujeme za pochopení.

KLUIŽTĚ V MĚSTSKÉ STODOLE

Od 10. 1. do 15. 2. 2026 se můžete opět těšit na kluziště se syntetickým ledem od f. Glice, v rozměru 20 x 10 m, tzn. 200 m². Nebude chybět možnost broušení bruslí a občerstvení. V dopoledních hodinách předpokládáme bruslení škol a školek. **V odpoledních a podvečerních hodinách bruslení pro veřejnost.**

Budeme se těšit na vaši návštěvu.



Městský úřad Bělá nad Radbuzou - informační servis

OBJEVTE KOUZLO NOVÉ LESNÍ SPORTOVNÍ STEZKY

Trasa zbrusu nové lesní stezky se sportovními prvky se nachází severovýchodně od města Bělá nad Radbuzou. K jejímu začátku se přijde kolem fotovoltaické elektrárny po mlatové cestě, která se táhne po celé délce sportovní stezky. Díky této zpevněné cestě je trasa vhodná také pro maminky s kočárky i dětmi s odrážedly.

Na trase stezky je celkem 12 zastavení, u kterých jsou malé informační tabule s názvy prvků a popisy jejich použití, a dále 3 naučné tabule. Tyto prvky jsou na trase doplněny o mobiliář. V každé části lesíku je umístěn stůl s dvěma lavicemi s opěrkami a velká informační tabule se stříškou s podrobnostmi o lesní sportovní stezce.

Nosné konstrukce navrhovaných prvků jsou z akátového, popř. dubového dřeva (ořezané kůly, hoblovaná prkna, hranolky). Ty jsou u několika prvků doplněny kovem. Ze stejného dřeva jsou také jednoduché lavičky. Povrchová úprava prvků je provedena impregnační pigmentovými oleji. Finální povrchové ošetření je provedeno v přírodních tónech, případně s doplňkovými barevnými akcenty. Všechny povrchové materiály odpovídají ekologickým i hygienickým požadavkům. Naučné tabule jsou zpracovány z masivního smrkového KVH hranol, drásaného. Cinkový spoj zaručuje vysokou pevnost a kvalitu. Nevysychá, nepraská, nekrotí se. Ošetřeny jsou PNZ přírodní oleji. Chrání proti povětrnostním vlivům, UV záření i vlhkosti. Neobsahují žádná rozpouštědla, jsou zdravotně nezávadné.

Herní a sportovní prvky – stezka I. – malý lesík

- 1) Balanční šlapáky
- 2) Rotační kláda

Herní a sportovní prvky – stezka II. – Pohořelec

- 3) Balanční žebřík
- 4) Sestava dvě věže
- 5) Balanční klády na pružinách
- 6) Lanová sestava Prales
- 7) Lanová síť
- 8) Naučná tabule – Kůrovec
- 9) Naučná tabule – Koloběh vody
- 10) Trojhrazda
- 11) Lanový most
- 12) Balanční kláda
- 13) Orientační běh
- 14) Soustava hrazd
- 15) Naučná tabule – Včelařství



Městský úřad Bělá nad Radbuzou - informační servis

PROJEKT

Lesní sportovní stezka

byl spolufinancován Evropskou unií.

Cílem projektu je posílení rekreační funkce lesa



Spolufinancováno
Evropskou unií

STRATEGICKÝ PLÁN SZP



Veškeré podrobnosti Evropskou unií na www.mazapropáta.cz



Vydejte se prozkoumat tuto stezku.

V příštím roce se navíc můžete těšit na vybudování další části.

**SLAVNOSTNÍ OTEVŘENÍ NOVÉHO ZÁZEMÍ TECHNICKÝCH SLUŽEB
MĚSTA BĚLÁ NAD RADBUZOU SE USKUTEČNÍ V PÁTEK 6. 2. 2026,
OD 15:00 HODIN. SRDEČNĚ ZVEME ŠIROKOU VEŘEJNOST.**



PODZIMNÍ CENA SSK ÚJEZD SV. KRÍŽE

V sobotu 27. 9. se konala u nás na střelnici poslední letošní soutěž v malorážné pušce v Plzeňském kraji. Po celý týden panovalo ne moc přívětivé počasí, ale na tuto poslední zářijovou sobotu se počasí umoudřilo, a tak tradiční Podzimní cena proběhla za velmi stálých podmínek a přívětivých teplot.

Tento rok se dostavilo poměřit své střelecké dovednosti 44 závodníků. Z celkového počtu střelců bylo 25 dorostenců a dorostenek. Tato kategorie každým rokem získává nové a nové tváře, a to je velmi důležité pro zachování tohoto sportu. Soutěž byla vyhlášena ve 4 kategoriích a jedna mimosoutěžní tzv. kategorie „RODIČ“.

V kategorii „Ženy“ zvítězila Anne Marie Kasipovičová z SSK Slovany s výsledkem 620,2b. Druhé místo obsadila Kateřina Mastná z SSK Slovany s výsledkem 615b a na třetím místě se umístila naše Aneta Hřebíková s nástřelem 613,5.

Kategorii seniorů vyhrál Roman Wiesner z SK Pňovany s nástřelem 614,4b. Na druhém místě se umístil František Kocourek z SSK Slovany s nástřelem 605b a na třetím místě Miroslav Kýček ze stejného klubu s výsledkem 599,3b.

V kategorii „Muži“ obsadil první místo Jiří Hauer z SK Pňovany s výsledkem 622,1b. Na druhém místě se umístil domácí Josef Franta s výsledkem 618b a na třetím místě se umístil Bruno Albrecht z SSK Slovany s nástřelem 614,6b.

Kategorie „Dorost“, která měla největší zastoupení, dosahuje v posledních letech velkých výsledků. V letošním roce tomu nebylo jinak, a i u nás bylo zaznamenáno skvělých čísel.

Na prvním místě se umístil domácí Jakub Krejčíř s nástřelem 624,5b. Tento teprve 13-ti letý střelec měl úžasnou sezónu. Stal se přeborníkem Plzeňského kraje, vyhrál Český pohár mládeže a byl oceněn za největší nástřel této soutěže. Vyhrál i Mistrovství ČR v kulových disciplínách a jeho výkon závod od závodu rostl. Věříme, že i v příštím roce naváže na své úspěchy. Druhé místo obsadil klatovský Václav Turjanica s nástřelem 621,5b. Třetí místo obsadil ze stejného klubu Jindřich Ryneš s nástřelem 620,8b. Prvních 5 střelců v této kategorii se vešlo do rozdílu 5b. Na šestém místě se umístila další domácí naděje, a to Nela Horská. Její výsledek 615,1b byl jejím osobním maximem a pro 12-ti letou holčinu to je velký úspěch.

Kategorie „Rodič“ vznikla hecováním tří tatínků, kteří rádi mluví trenérovi do práce. Svě potomky poučují a říkají jim, co dělají špatně a proč to neudali tak, nebo jinak. Dali jsme jim šanci si to vyzkoušet, aby zjistili, že i když u této disciplíny ležíme, není zas tak jednoduchá, jak vypadá. Po několika trénincích pod dozorem trenéra naší mládeže byli připraveni na ostrý závod. Svého prvního místa dosáhl Jiří Heistein s výsledkem 563,8b. Na druhém místě se umístil největší „hecíř“ této skupiny Vlastimil Horský s nástřelem 558,9b a na třetím místě se umístil Josef Veřtat s výsledkem 537,9b. Snad změní pohled na některé chyby svých dětí, když sami pocítili nástrahy střelby.

Náš klub společně s Klatovským pořádal již čtvrtý ročník vícekolové soutěže Západočeské ligy dorostu, a tak došlo k celkovému vyhodnocení tohoto čtvrtého ročníku. Tato soutěž je rozdělena na kategorii dorostenci a dorostenky. V kategorii dorostenci zvítězil Petr Tvrdý z SSK Slovany. Druhé místo obsadil Jindřich Ryneš z SSK Klatovy. Na třetím místě se umístil náš Jakub Krejčíř. V kategorii dorostenky zvítězila Barbora Čiperová z SSK Klatovy, na druhém místě se umístila Lucie Simáková z SSK Staré Sedlo a na třetím místě se umístila naše Nela Horská. Té uteklo druhé místo o pouhé 3 body.

Prvních pět střelců z každé kategorie si odneslo pohár, dárkový poukaz a hodnotnou cenu od firmy PUZZLE YOU z Bělé nad Radbuzou, která je do této soutěže věnovala. Velmi děkujeme.

Letošní rok byl pro náš klub opět úspěšný. Na skvělé výsledky, kterých v dorostenecké kategorii dosahovala Aneta Hřebíková, navázali další střelci a už to není jen o jednom střelci. Samozřejmě první může být jen jeden, ale i další místa se počítají a tím se náš malý klub dostává do podvědomí střelecké komunity. Není nic lepšího, když si výsledků našich střelců všimají trenéři z velkých klubů a možná i dostávají před našimi střelci trochu respektu. Nejsme jen do počtu.

Stejně jako minulý rok, tak i tento rok jsme soutěž zakončili pečeným prasátkem, které nám i letos věnoval Otakar Roll z Poběžovic. Velmi děkujeme za tento dar, který našel zájem u všech účastníků.

Velké poděkování patří všem našim sponzorům, díky kterým můžeme ohodnotit skvělé výsledky mladých střeleckých nadějí, a hlavně dopřát našim svěřencům konkurence schopné vybavení a dostatek prostředků pro trénink. Poděkování patří i rodičům, kteří se pravidelně podílejí na přípravě tréninků i soutěží, bez nich by to bylo velmi těžké, ne-li nemožné. Děkujeme a těšíme se na společnou spolupráci i v dalších letech.

Sponzoři:

Město Bělá nad Radbuzou
Město Poběžovice
Plzeňský kraj
Michal Duda
ČSS, z.s. Krajské sdružení Plzeň
Keich Lukáš März
PuzzleYou s.r.o.
Domažlická správa nemovitostí
Domažlické lesy
Ferdas Group
MP Technik s.r.o.
Václav Hašek
Malířství Miroslav Miler
SETA – Harald Stephan

Město Bělá nad Radbuzou



Město Poběžovice



Josef Franta, SSK Újezd Sv. Kříže



ŠKOLNÍ AKCE – ZÁJEZD WALES, ANGLIE A LUCEMBURSKO

V polovině října se 14 našich žáků s pedagogickým doprovodem vydalo na týdenní poznávací zájezd do Velké Británie. Společně s domažlickou základní školou jsme navštívili nádherná místa v severním Walesu a v malebné části Anglie zvané Cotswolds, na zpáteční cestě jsme stihli i krátkou zastávku v Londýně a poslední den patřil prohlídce Lucemburska. CK Poznání připravila nesmírně zajímavý program a žáci měli jedinečnou možnost vyzkoušet si cizí jazyk v praxi, být samostatní, ochutnat místní jídla, nasát atmosféru a zažít na vlastní kůži to, o čem se učí v hodinách angličtiny. Jediné, co se nepodařilo, bylo zažít typické sychravé britské počasí. To ovšem nikomu nevadilo. Nezapomenutelných zážitků máme spousty a už teď se těšíme se na další podobnou příležitost vyrazit za hranice všedních dnů.

Světlana Konopová



ŠKOLNÍ AKCE – HALLOWEEN

Poslední říjnový večer se školní jídelna již tradičně proměnila v místo setkání příšer, monster a nadpřirozených bytostí všeho druhu. Žáci z vyšších ročníků připravili pro ty mladší zábavné aktivity a soutěže, nechyběla stylová výzdoba, občerstvení a hudba. Večer zakončila stezka odvahy, na kterou se vždy všichni velmi těší. Děkuji všem organizátorům za povedený průběh akce a doufám, že v této tradici budeme pokračovat i příští roky.

Světlana Konopová



XIII. ROČNÍK SOUTĚŽE VÍCEJAZYČNOST JE BOHATSTVÍ 2025 – KREATIVNÍ VÝTVARNĚ – JAZYKOVÁ SOUTĚŽ

Soutěž **motivuje děti**, aby se i s pomocí jejich dospělých mentorů **učily jazyky a poznávaly kultury**, aby četly a pak **tvorily, společně se bavily a poznávaly se navzájem**. Hlavním tématem ročníku byl **Respekt k přírodě**. Přírodu poznáváme a máme ji rádi, pečujeme o ni a respektujeme ji. Vní máme a učíme se rozumět jazyku přírody. Příroda není samozřejmost, ale vzácný domov, o který musíme pečovat. Jsme odpovědní ve vztahu ke světu kolem nás. Nechováme se nadřazeně, ale s respektem – k přírodě, ke všem živým tvorům i k ostatním lidem. Chápeme, jak vážně jsou naše planeta i celé lidstvo ohroženy změnou klimatu. Máme odvahu tento problém řešit, protože pozitivní změna začíná u každého z nás.

Žáci sedmé a osmé třídy dosáhli skvělého úspěchu v celostátní soutěži "Vícejazyčnost je bohatství", kde uspěli v silné konkurenci škol z celé republiky i ze zahraničí. (Celkem se zúčastnilo 63 škol a organizací.) Jejich práce na projektu, která byla zaměřena na ochranu ledovců, zajala porotu, díky čemuž získali ocenění hned ve dvou kategoriích:

Kategorie Jednotlivci – starší děti

Ocenění za vynikající účast a zároveň výtvarná práce na plakátu letošního vyhlášení výsledků soutěže:

**13. ROČNÍK SOUTĚŽE
VÍCEJAZYČNOST JE BOHATSTVÍ**
HLAVNÍ TÉMA: „RESPEKT K PŘÍRODĚ“

**DON'T WAIT FOR TOMORROW,
PROTECT THE EARTH TODAY**

**SLAVNOSTNÍ
PŘEDÁNÍ CEN
A SPEAK DATING JR**
pátek 21. listopadu 2025
Zastoupení Evropské komise v ČR
Národní 10, Praha 1

9.30 hodin
Speak Dating Junior
• Rodilí mluvčí seznámí děti s různými jazyky

13.00 hodin
Vyhlášení vítězů soutěže
• Výstava soutěžních prací
• Drobné občerstvení
• Možnost návštěvy centra
Zažijte Evropu

Projekt Kamarádi, jehož součástí je časopis Kamarádi a soutěž Vícejazyčnost je bohatství, organizuje Spolek Zaedno za podpory Magistrátu hl. m. Prahy, Ministerstva školství, mládeže a tělovýchovy a Evropské komise.

Soutěž dále podpořili: DDM Modřany, Dům národnostních menšin, Nevěštěbná výstava, Dr. Oetker, Galerie Náměsta města Prahy, Kalkreuth Dabříl, Pražská vodohodárna a kanalizace, Prague City Tourism, Muzeum Kampa, Centrum současně umění DOX, Odbor ochrany prostředí MHPZ, Odbor národnostních menšin a císařů MHPZ



Kristýna Jaklová, 13 let, angličtina, němčina

Kategorie Škola za příkladnou spolupráci



7. třída – Amélie Kalousová,
Pavel Gavrila,
Fabiana Ferková,
Matyáš Malý,
Eliška Chlebanová,
Rozárie Bočanová,
Matyáš Kletečka,
Lucie Benešová, Jan Zelinský,
Karolína Bočanová,
Pavel Votruba, Hana Štětková,
Lubomír Kopáček,
Karolína Kováčová,
Tuan Kiet Nguyen Cao,
Ondřej Šlehofer



8. třída – Kristýna Jaklová,
Ondřej Nový,
Karolína Pekhartová,
Angelina Savchuk,
Veronika Andrejchová,
Anastasiia Cherevata,
Nikola Příkazká,
Anastasiia Broda,
Markéta Čadová,
Justýna Vojtěchová,
Andrea Benešová,
Eliška Skalíková

**Slavnostní vyhlášení a ocenění probíhalo 21. listopadu 2025
v prostorách Zastoupení Evropské Komise, Národní 10, Praha 1.**





Odměnou všem byla účast na Speak Dating Junior – tedy „rande s jazykem“.

Žáci si krátce a zábavně vyzkoušeli nový cizí jazyk.

Pět jazyků – bulharština, maďarština, řečtina, finština a dánština.

Pomáhali jim zkušení lektoři a rodilí mluvčí.

Akci moderovala paní **Irena Neškudlová** ze Zastoupení Evropské komise v ČR.

V rámci doprovodného programu jsme také navštívili interaktivní výstavu Zažij Evropu.

V Praze jsme převzali ocenění, navštívili unikátní výstavu a užili si i procházku historickým centrem. Stihli jsme si odpovědět i na otázku, proč je v listopadu chodník na Národní ul. plný svíček a věnců.



Společně s námi do Prahy, tedy do ZOO vyrazili i žáci šesté a deváté třídy.

Gratulujeme všem zúčastněným a děkujeme za výbornou reprezentaci školy!

Helena Smolíková

VÍTEČEK DĚKUJE

Středisko sociálních služeb Víteček v Černošíně děkuje všem podporovatelům a donátorům, městům a obcím, kteří nás i v r. 2025 podpořili - finančně, materiálně či osobně obyčejnou lidskou důvěrou. Tato podpora nám pomáhá nejen hmotně, ale i morálně. Dává nám pocit smysluplné a bohu-libé práce a potřebnosti této služby našim spoluobčanům, kteří se ocitli v náročné životní situaci. Tato podpora nám navíc umožňuje nejen udržovat vysokou kvalitu poskytovaných služeb, ale také rozvíjet nové formy, zlepšovat dostupnost péče a vytvářet prostředí, ve kterém mohou potřební lidé nacházet bezpečí, respekt a porozumění.

Pracovníci střediska, klienti i jejich rodiče proto posílají všem, kteří se na pomoci a podpoře podíleli, pozdravy a poděkování a současně i přání, aby nám zachovali přízeň i v dalších letech.

Více o naší činnosti vypoví videospot na přiloženém QR kódu:



Denní stacionář Víteček ve Tvrzi Bělá nad Radbuzou

 Každé úterý od 9:00 do 14:00

 Tvrz, Bělá nad Radbuzou

Cena: 100 Kč za den

SLUŽBY PRO SENIORY

- Sociální aktivity
- Pomoc s péčí
- Doprava
- Rehabilitace

Srdečně vás zveme do Denního stacionáře Víteček, který pravidelně působí ve Tvrzi v Bělé nad Radbuzou. Služba je určena pro osoby se zdravotním postižením, seniory a další, kteří potřebují podporu při zvládnání běžných denních činností a hledají společnost, porozumění a aktivní trávení času.



 **BĚLÁ
NAD RADBUZOU**



Za středisko Víteček
Ing. Jiří Kalista

PŮLNOČNÍ BOHOSLUŽBA V BĚLÉ NAD RADBUZOU

**Srdečně zveme na půlnoční bohoslužbu,
která bude na Štědrý večer,
v kostele Panny Marie Sedmibolestné,
v Bělé nad Radbuzou, ve 23:30 hodin.**



Město Bělá nad Radbuzou
zve srdečně na



**TRADIČNÍ
VÁNOČNÍ ZPÍVÁNÍ KOLED
S ČESKÝM ROZHŁASEM
PLZEŇ**

 **ve středu** 

17. 12. 2025

**od 17:00 hodin v městské stodole
v Bělé nad Radbuzou**

přijďte si zazpívat koledy:

**NESEM VÁM NOVINY
A NARODIL SE KRISTUS PÁN**

součástí programu:

**HUDEBNÍ VYSTOUPENÍ
DĚTÍ ZŠ BĚLÁ N. R.**

drobný prodej

plovoucí svíčky

horký punč a vánočka



PRODEJ VÁNOČNÍCH STROMKŮ



v pondělí
22. prosince 2025
od 8:00 do 15:30 hodin
V MĚSTSKÉ STODOLE
V BĚLÉ NAD RADBUZOU

Nebudou chybět:
KLOBÁSKY A SVAŘÁK

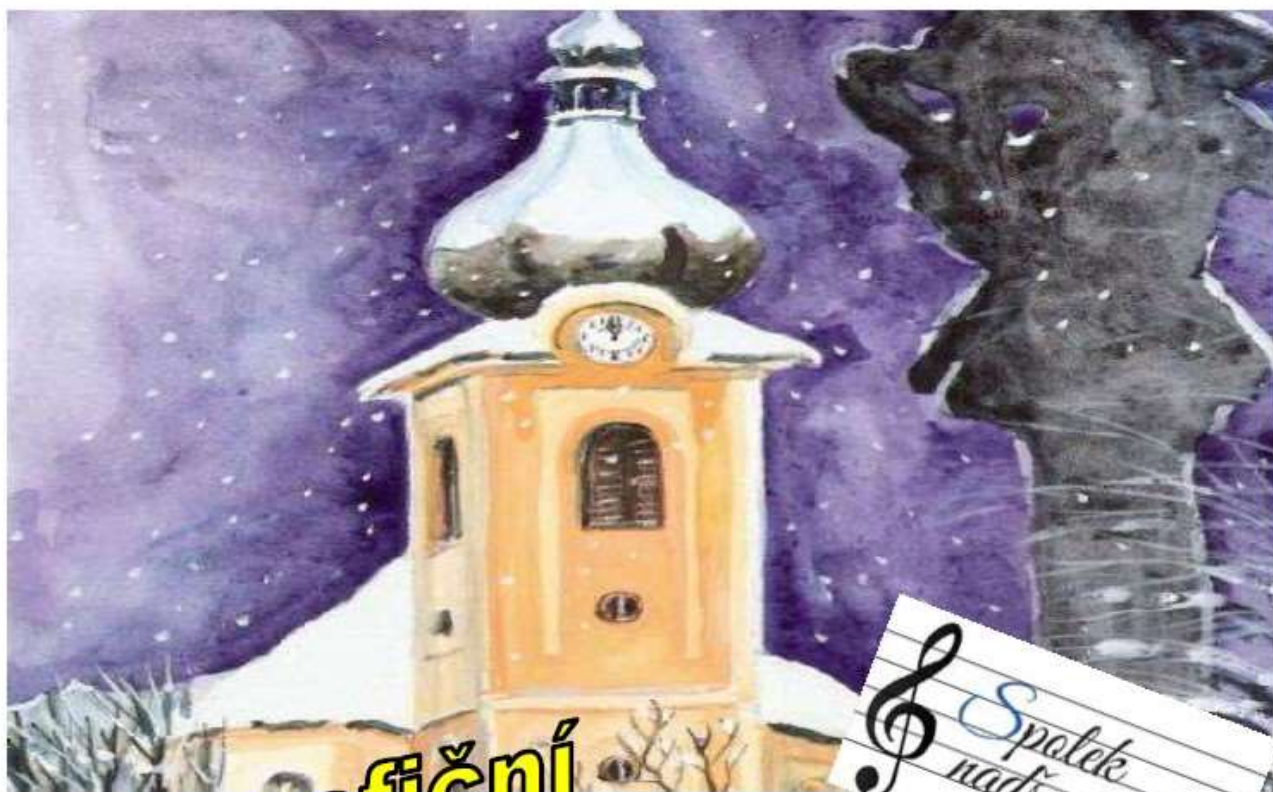
Rukodělné drobné dárky s vánoční tematikou
a regionální knižní novinky

Sortiment stromků z vlastních plantáží:
SMRK ZTEPILÝ, SMRK STŘÍBRNÝ A JEDLE
V prodeji také oblíbené JMELÍ

GENÍK VÁNOČNÍCH STROMKŮ V ROCE 2025

Prodejní doba:
pondělí 22. 12. 2025
8:00 - 15:30 hodin
městská stodola
Bělá nad Radbuzou

Smrk ztepilý do 1,5 m	200,- Kč
Smrk ztepilý od 1,5 m do 2,5 m	230,- Kč
Smrk ztepilý nad 2,5 m	260,- Kč
Jedle 1,4 m - 2,5 m	630,- Kč
Smrk stříbrný 1,4 - 2,5 m	410,- Kč



Benefiční

Vánoční koncert

ve spolupráci s městem Bělá nad Radbuzou

účinkuje:

„Spolek nadšených“

Místo konání:

Bělá nad Radbuzou - kostel Panny Marie Sedmibolestné

Kdy: 28. 12. 2025

Od kolika hodin: 17:00 h.

Celý výtěžek darujeme na dobrou věc

POZVÁNKY NA TRADIČNÍ VÁNOČNÍ, SILVESTROVSKÉ A NOVOROČNÍCH AKCE

KUŽELKÁŘSKÝ TURNAJ DVOJIC

13. prosince 2025 – 13:00 – 16:00 h. – kuželna, Újezd Sv. Kříže.

ZPÍVÁNÍ KOLED S ČESKÝM ROZHLESEM PLZEŇ

**17. prosince 2025 – 18:00 h. – městská stodola v Bělé n. R.,
doprovodný program začíná v 17:00 h.**

PRODEJ VÁNOČNÍCH STROMKŮ

22. prosince 2025 – 8:00 až 15:30 h. – městská stodola v Bělé n. R.

PRODEJ VÁNOČNÍCH KAPRŮ

23. prosince 2025 – 10:00 až 12:30 h. – sádky ČRS MO v Bělé n. R.

PŮLNOČNÍ BOHOSLUŽBA

24. prosince 2025 – 23:30 h. – kostel Panny Marie Sedmibolestné v Bělé n. R.

BOŽÍHODOVÝ FOTBÁLEK

25. prosince 2025 – 10:00 h. – hřiště u ZŠ v Bělé n. R.

VYCHÁZKA ZA NIKLEM

26. prosince 2025 – 13:00 h. – odchod z náměstí v Bělé n. R.

VÁNOČNÍ KONCERT – SPOLEK NADŠENÝCH

28. prosince 2025 – 17:00 h. – kostel Panny Marie Sedmibolestné v Bělé n. R.

VYCHÁZKA NA LIŠČÍ HORU

**30. prosince 2025 – odchod z barokního mostu v Bělé n. R. ve 12:30 h.
bufet na Liščí Hoře otevřen**

FOTBALOVÝ ZÁPAS ŽENATÍ VS. SVOBODNÍ

31. prosince 2025 – 10:00 h. – hřiště u ZŠ v Bělé n. R.

SILVESTROVSKÁ VYCHÁZKA NA BYSTRÍČÁK

31. prosince 2025

Bělá n. R. – odchod z barokního mostu ve 13:00 h.

Újezd Sv. Kříže – odchod od kuželny ve 12:30 h.

SPOLEČNÁ OSLAVA SILVESTRA A PŘIVÍTÁNÍ NOVÉHO ROKU

31. prosince 2025 – 23:30 h. – barokní most v Bělé n. R.

VÝSTUP NA ROZHLEDNU NA VRCHU EBENE

**1. ledna 2026 – odjezd auty na Pleš ve 13:00 h. z náměstí v Bělé n. R.,
dále pěšky nebo na běžkách, 3 km k rozhledně na horu Ebene**

NOVOROČNÍ PÉTANQUE

1. ledna 2026 – od 14:00 h. – náves, Újezd Sv. Kříže

**PŘEJEME PŘÍJEMNÉ PROŽITÍ SVÁTKŮ VÁNOČNÍCH
A ŠTASTNÝ NOVÝ ROK 2026**



INZERCE

KRMIVA

Výběr krmiva mnoha druhů a značek, hračky a vybavení pro vaše domácí mazlíčky, také krmné směsi a obilí pro hospodářská zvířata. Prodáváme celé balení, také odvažujeme po kilogramech. Půjčujeme přepravní boxy 30,- Kč na den.

Zásilkovna otevřena

Otevírací doba: **Po - Pá 08.00 - 16.00** **So - 08.00 - 11.00** **Ne - zavřeno**
Markéta Štechová, tel.: 777 318 765

Pronájem rámového lešení

Pronájem mobilního oplocení a shozů na suť

Vysoušeč vzduchu Master * Mobilní naftové topidlo Master

Kontakt: tel.: +420 774 963 781, e-mail: slegis@seznam.cz



Ludmila Bendová
Čečínská 146
Bělá nad Radbuzou
tel. 736 676 078

Otevírací doba:

Po	zavřeno	Pá	9 ⁰⁰ – 22 ⁰⁰
Út	9 ⁰⁰ – 17 ⁰⁰	So	10 ⁰⁰ – 17 ⁰⁰
St	9 ⁰⁰ – 17 ⁰⁰	Ne	13 ⁰⁰ – 17 ⁰⁰
Čt	9 ⁰⁰ – 17 ⁰⁰		

Vánoční otevírací doba:

22. 12. 9:00 – 17:00 h. výjimečně otevřeno v pondělí
23. 12. 9:00 – 13:00 h. **24. 12. - 25. 12. zavřeno**
26. 12. 10:00 – 22:00 h. 27. 12. 10:00 – 17:00 h.
28. 12. 13:00 – 17:00 h. 29. 12. 10:00 – 17:00 h. výjimečně otevřeno v pondělí
30. 12. 10:00 – 17:00 h. **Od 31. 12. 2025 do 12. 1. 2026 zavřeno.**

PŘEJEME KRÁSNÉ PROŽITÍ SVÁTKŮ VÁNOČNÍCH A ŠTASTNÝ NOVÝ ROK 2026.

HLEDÁ SE PANÍ NA ÚKLID DOMÁCNOSTI

Hledáme ženu z Bělé nad Radbuzou nebo blízkého okolí, která by nám podle svých časových možností pravidelně nebo dle dohody cca jedenkrát týdně pomáhala s úklidem domácnosti v rodinném domku ve Smolově. **Kontakt mobil 731 945 437**

S ohledem na častý problém s mobilním signálem v místě máme i WhatsApp.

Na zmeškané hovory a zprávy se vždy ozveme zpět. Děkujeme.

Rodina, žijící ve Smolově, hledá ženu na hlídání ročního dítěte 1x - 2x týdně.

Základní znalost němčiny je výhodou, ale není podmínkou.

Pište prosím přes WhatsApp na: 725 856 133

PRODEJNA KVĚTINKA



Nabízí stříbrné řetízky,
přívěsky a náušnice
za příznivé ceny a nové druhy bylinných čajů.
Vše vhodné jako vánoční dárek



Milí spoluobčané,

vážení klienti Allianz pojišťovny,

s blížícím se koncem roku bychom vám rádi vyjádřili upřímné poděkování za vaši přízeň, důvěru a spolupráci. Vaše přízeň je pro nás velkou motivací a závazkem, abychom i nadále byli spolehlivým partnerem v každodenním životě.

Přejeme vám, aby vaše cesty byly bezpečné a návraty domů vždy šťastné. Ať jsou vaše domovy plné klidu, zdraví a pohody. Vánoce ať vám přinesou chvíle porozumění, radosti a blízkosti, které jsou tím největším darem.

Do nového roku 2026 vstupte s úsměvem, optimismem a odvahou plnit své sny.

Veselé Vánoce a šťastný nový rok přeje za Allianz pojišťovnu

Výhradní reprezentant Milan Kop

Tel.: +420 777 057 800

E-mail: milan.kop@ialliance.cz

Ing. Veronika Votrubová

Tel.: +420 776 777 301

E-mail: veronika.votrubova@ialliance.cz



Allianz pojišťovna - již 24 let v Bělé nad Radbuzou



Kácení a prořezy stromů

Řemeslné práce ve výškách

Práce z plošin

Čištění a nátěry střech

VÝŠKOVÉ PRÁCE DOMAŽLICE

+420 775 283 744

www.verticalsafe.cz info@verticalsafe.cz

Zapomínáte pečovat
o svá chodidla?
Udělám to za Vás

Pedikúra 

Michaela Vošická
Bělá nad Radbuzou
Tel. 737 815 327



- ☞ Bylinná koupel
- ☞ Odstranění zrohovatělé kůže
- ☞ Zastřížení nehtů
- ☞ Odstranění kuřích ok
- ☞ Peeling
- ☞ Krátká masáž

POD KAŽDÝ VÁNOČNÍ STROMEČEK PATŘÍ KNIHA!

Během městských akcí
17. a 22. 12. 2025 si můžete
v městské stodole zakoupit některou
z níže uvedených knižních novinek.

Milovníky edice Tajemné stezky jistě potěší, že se právě narodila další kniha. Spolu s Otilií K. Grezlovou se tentokrát budeme toulat **PUSTINAMI ČESKÉHO LESA**.

Potěšte své blízké poutavým čtením o jednom z neprávem opomíjených krajů České republiky.



Zažijte divokou přírodu Českého lesa jako nikdy předtím! Tato kniha vás vtáhne do autentického života pastevců, kde každodenní střety s přírodou a zvířaty vytvářejí napínavý a intenzivní příběh, který si zamilujete.

PASTEVCOVY ZÁPISKY 2
jsou strhujícím pokračováním příběhů ze života pastevců v drsném prostředí Českého lesa.

Objevte krásy Českého lesa s jedinečným průvodcem!
Kniha **ZA TICHEM - ČESKÝ LES** vás zavede na místa plná historie, přírody a nevyřčených příběhů, které zaujmou každého milovníka cestování a české krajiny. Autorka Jana Poncarová vás provede magickým Domažlickem a Českým lesem, kde ožívají vzpomínky na konec druhé světové války a zmizelá místa, která dnes můžete sami prozkoumat. Tento průvodce není jen mapou, ale i poutavým příběhem, který propojuje minulost s přítomností.

UNITED NETWORKS – přes 20 let s vámi

Již od roku 2004 poskytujeme telekomunikační služby tisícům domácnostem i firmám na jihozápadě Čech a Rakovnicku. Společnost United Networks SE oznamuje, že aktuálně provedla výstavbu telekomunikační sítě ve městě **BĚLÁ NAD RADBUZOU** a nově zde tak nabízí připojení rychlostí až **300 Mb/s**. Nyní jsme i vaším lokálním specialistou na internet, kterého máte vždy na dosah.

Objem přenesených dat neustále roste. Digitální doba zvyšuje nároky na IT bezpečnost. I proto naši každodenní péčí klientům chceme ukázat, že rychlé a spolehlivé připojení od United Networks je pro ně řešením, které otevírá nové možnosti i lepší cenové podmínky.

Nabízíme vám internetové připojení, které se již blíží rychlostem optických sítí a konečný uživatel při běžné činnosti s internetem či při sledování internetové televize nepozná rozdíl.

V případě vašich dotazů nás neváhejte kontaktovat na naši zákaznické lince **373 705 705** nebo nás navštivte osobně na naší **pobočce v Domažlicích (Kozinova 122)**. Výhodou lokálního poskytovatele je vstřícný přístup a rychlé servisní zásahy, které běžně řešíme do 1 pracovního dne.

Rychlý a stabilní **internet až na 6 měsíců ZDARMA** s řadou dalších výhod nikdy nebyl dostupnější!

**RAKETOVĚ
RYCHLÝ INTERNET
A CHYTRÁ TV
PRO BĚLOU NAD RADBUZOU
a okolí**

Rychlost až
**300/100
Mb/s**

- ✓ Internet od 390 Kč
- ✓ Instalace zdarma
- ✓ 6 měsíců internetu zdarma
- ✓ 3 měsíce Chytré TV zdarma

**BĚLÁ
NAD RADBUZOU**

UNITED NETWORKS www.u-n.cz **373 705 705**



www.makamvrajchu.cz

PORADENSTVÍ PRO PENDLERY

MAKAM V RAJCHU

Chystáte se do práce do Německa nebo už tam pracujete
a nevíte si s něčím rady?
Jsem tu pro Vás



SILVIE CSINGER
+420 799 552 749



silvie@makamvrajchu.cz



SLUŽBY



Kindergeld



Elterngeld



Otcovská dovolená



AOK Bayern



Finanzamt

PROČ PŘÁVĚ MY

- ✓ Vyřízení i online, z pohodlí domova
- ✓ Osobní a férový přístup
- ✓ 9 let zkušeností
- ✓ Komunikace česky a německy
- ✓ Rychlé vyřízení od A do Z



Baldovská 19
344 01 Domažlice

NOVĚ OD
01.12.2025

Možnost osobní
schůzky i v
Bělé nad Radbuzou





**UHLÍ
BRIKETY**

**KOUT NA ŠUMAVĚ 324
+420 379 730 555**

**OŘECH 1
OŘECH 2
KOSTKA
BRIKETY
PELETY**

**ZIMY SE NEBOJÍME,
UHLÍM VÁS ZÁSOBÍME**

EKOOOL

**Nově můžete využít Z-BOX od ZÁSILKOVNY – Za Pivovarem 85
a ALZA-BOX za městským úřadem**



Bělští radní informují. Občasník. Vydává Městský úřad Bělá nad Radbuzou, Náměstí 200, 345 26 Bělá nad Radbuzou, IČO 00253235. Evidenční číslo MK ČR E 13865. Příspěvky do zpravodaje přijímá Městská knihovna Bělá nad Radbuzou, tel. 379 766 318, e-mail knihovna@belanr.cz. Příspěvky mohou být redakčně kráceny, www.belanr.cz